

キャンペーン全般について

- Q 利用対象は県民のみですか?**
A 奈良県内在住の方のみが対象です。年齢・国籍は問いません。
- Q 県民であることをどう証明しますか?**
A 本人の住所・氏名が確認できる書類をご提示ください。(※確認書類例…運転免許証、マイナンバーカード、健康保険証、本人の住所と氏名記載のある郵便物等) 当選クーポンのみでの確認はできません。
- Q 県民であることの証明およびワクチン接種済証等は、いつ、だれに提示するのですか?**
A 【参画宿泊施設への直接予約】
 宿泊施設でチェックイン時に提示してください。
 【参画旅行会社での予約】
 旅行会社に提示してください。提示方法は、旅行会社の指示に従ってください。
- Q 申込者以外の同伴者の本人確認は必要ですか?**
A 同伴者の本人確認も必要です。
- Q 同伴者が奈良県外在住の場合、割引クーポンは利用できますか?**
A 同伴者であっても、奈良県外在住の方は割引対象外です。
- Q キャンペーンの利用回数に制限はありますか?**
A 利用回数に制限はありませんので、複数回利用することが可能です。ただし、1つの旅行申込に対し、1人が複数の割引を使用することはできません。また、はがきクーポンは1枚につき1回限りの利用となります。
- Q キャンセルをする場合、キャンセル料はかかりますか。(体調不良・コロナウイルス感染を含む)**
A 通常の旅行規約に則ってキャンセル料は発生します。宿泊施設や旅行会社にお問い合わせください。キャンセル料に割引は適用できません。
- Q 割引対象金額は、税金・サービス料・入湯税込みでの金額となりますか?**
A 消費税・サービス料込みでの金額となります。入湯税が現地払いの場合は対象外です。入湯税があらかじめ予約した際の宿泊代金に含まれる場合には、対象となります。
- Q 日帰りプランは対象となりますか?**
A 県内を周遊する日帰りプランを対象とし、食事のみのご利用はできません。県内参画旅行会社が販売するいまなら。割引対象旅行商品が、日帰り周遊プランとして対象となります。詳細は旅行会社へお問い合わせください。
- Q 予約時のプランに含まれていない追加飲食代やお土産代は、割引の対象になりますか?**
A 予約に含まれない追加部分は、対象にはなりません。
- Q 県民確認できる書類を忘れた場合、自己申告でも可能ですか?**
A 不可です。割引適用をうけることはできません。
- Q 「Go To トラベルキャンペーン」とは併用できますか?**
A GoToトラベルが再開すれば、併用できる予定です。併用する際の割引の計算方法など詳しいことは、GoToトラベルの詳細が決まりましたら、追ってご案内いたします。
- Q 奈良県内の自治体が発行している割引やクーポンなどは併用できますか?**
A 市町村が実施するキャンペーンや施設独自割引等との併用を妨げるものではありません。

- Q どの宿泊施設で利用できますか?**
A 奈良県コロナウイルス感染防止対策施設認証制度を取得している施設のうち、「いまなら。キャンペーン」に参画する施設で利用できます。民泊につきましては、認証制度の対象外ですが、一定の感染症対策を講じ、参画が認められた施設で利用できます。
- Q キャンペーン開始前に申込・支払いをした予約は割引対象になりますか?**
A キャンペーン開始後のご予約のみ割引対象となります。
- Q 昨年度キャンペーンのコンビニクーポン、はがきクーポンは使用できますか?**
A 使用できません。

ワクチン接種等について

- Q 〈グループ全員ワクチン接種済等割引〉が適用されるのはどんな場合ですか?**
A 1予約あたりのグループ全員が、ワクチン接種済等の提示をした場合に、グループ全員に適用されます。(はがきクーポン利用の際は、クーポンを持つ方のみの適用となります。)(12歳未満の方は、ワクチン接種済等の提示は不要で、<グループ全員ワクチン接種済等割引>が適用となります)
- Q 〈グループ全員ワクチン接種済等割引〉におけるグループ全員とは何を指しますか?**
A 1予約あたりの旅行者全員(県外在住者、はがきクーポンをお持ちでない方を含む)を指します。
- Q (例)4名1グループ(県民2名、県外在住2名)で予約する場合の割引方法はどちらになりますか?**
A 県民の方2名および県外在住の方2名の4名全員がワクチン接種済等を提示した場合のみ、はがきクーポンをお持ちの方2名は<グループ全員ワクチン接種済等割引>が適用されます。
- Q (例)県民4名1グループ(はがきクーポン有2名、はがきクーポン無し2名)で予約する場合の割引方法はどちらになりますか?**
A はがきクーポンの有無に関わらず、4名全員がワクチン接種済等を提示した場合のみ、はがきクーポンをお持ちの方2名は<グループ全員接種済等割引>が適用されます。
- Q PCR検査または抗原定量検査の検査結果通知書に必要な記載事項は何ですか?**
A 下記の記載事項があるか確認してください。
 ・受検者氏名 ・検体採取日(3日以内) ・検査結果 ・検査方法 ・検査機関名
- Q 1予約あたりのグループ内にワクチン接種回数異なる方が混在しているときの取り扱いはどうなりますか?**
A <グループ全員ワクチン接種済等割引>が適用されるのは、グループ全員がワクチン2回接種を完了していることが必須です。したがってグループ全員が<通常割引>となります。
- Q アレルギーを持っており、ワクチン接種する予定はありません。薬局で購入して抗原検査の3日以内の結果をもって割引を受けられますか?**
A 抗原定性検査は、無症状の方の検査としては推奨されていませんので対象外ですが、抗原定量検査は、対象となります。
- Q ワクチン接種済等の住所欄で県民であることの確認はできますか?**
A ワクチン接種済証等は身分証明書ではないので認められません。県民であることの確認は運転免許証等の身分証明書で確認します。

抽選・応募について

- Q 応募したクーポン金額を変更できますか?**
A 訂正はできません。お間違いないようご応募ください。
- Q 子供の名前でも応募できますか?**
A 応募に年齢制限はありませんが、当選した際には「お客様ご本人と同伴者」のご利用が、「同居のご家族の方と同伴者」のご利用となります。

はがきクーポンについて

- Q 精算時にクーポンを忘れてしまいました。どうしたらいいですか?**
A クーポンをご持参いただけない場合は、割引不可となります。
- Q 当選したはがきクーポンを紛失してしまいましたが、再発行は可能ですか?**
A 再発行はできませんのでご了承ください。
- Q はがきクーポンは何枚まで利用可能ですか?**
A 一度のご予約に利用できるはがきクーポンは、お一人様につき1枚となります。
- Q 当日チェックイン時に予約人数が減った場合、はがきクーポンの取扱はどうなりますか?(キャンセル料100%かかる場合)**
A 通常の旅行規約に則ってキャンセル料は発生します。キャンセル料にはがきクーポンは適用できません。
- Q はがきクーポン利用の事前申し込みはしなかったが、精算の際に適用することは可能ですか?**
A 必ず「いまなら。キャンペーンのはがきクーポン利用で」と事前に予約をしてください。
- Q 当選したはがきクーポンの券種を変更したいのですが、可能ですか?**
A 不可です。
- Q 5,000円クーポンと10,000円クーポンを合わせて、15,000円のクーポンとして使うことは可能ですか?**
A 不可です。1人1利用1枚しかクーポンを使用することはできません。
- Q 持っているクーポンが利用可能金額に達していないので、クーポン額を下げて適用できますか?(例)10,000円券(20,000円以上で利用可能)を持っているが、宿泊代金が15,000円だったので5,000円券(10,000円以上で利用可能)として使用したい。**
A 券種の変更はできません。利用可能なプランでご使用ください。
- Q 複数名で合計代金が条件に達していたら、はがきクーポン1枚でも使えますか?**
A 使用できません。1名様の前金に対して、1枚のはがきクーポン記載の条件となります。
- Q オンライン予約サイトからの予約でもはがきクーポンが使えますか?**
A 使用できません。

写真提供: 奈良県ビジターズビューロー (☆は矢野建彦) (左列上から) 奈良の鹿、大峯山寺 本堂☆、若草山、(中央列上から) 大台ヶ原、平城宮跡 朱雀門、(右列上から) 唐古・鏡遺跡史跡公園☆、柿の葉寿司

お問い合わせは
「いまなら。キャンペーン2021 事務局」
 平日 9:30~17:30

TEL : **0742-85-1234**
 FAX : **0742-30-5123**
 Email : naraken_campaign@jtb.com

※新型コロナウイルス感染症拡大防止の観点から、キャンペーン事務局への来訪による受付・ご相談は承っておりません。あらかじめご了承ください。

いまなら 奈良県



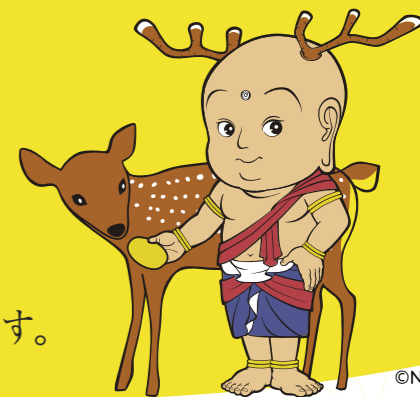
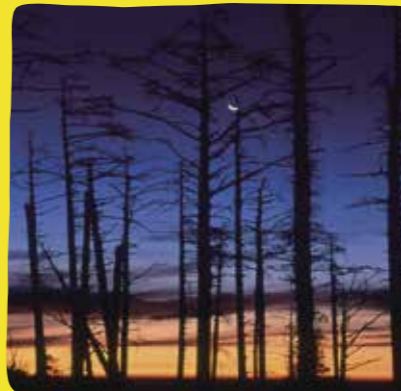
いまなら 奈良県

2021-2022 NARA Campaign for Nara citizens.

奈良県

奈良県民限定

いまなら。キャンペーン 2021



©NARA pref.

今年も開催します、「いまなら。キャンペーン 2021」。
 お得に旅できる「いま」こそ、「なら」を楽しむ絶好のタイミングです。



お申込み方法は3種類

県内のお宿を利用した宿泊プランや日帰り周遊プランが最大約 35%割引に

ワクチン接種済等の証明書提示でさらにおトクに!

グループ全員が新型コロナウイルスワクチン接種済等の証明書を提示すれば **最大約 50%割引**に!

方法 1

はがきクーポンの抽選に応募する

11月8日(月)まで
官製ハガキまたは
ホームページにて

① 欲しいクーポンを決める クーポンはA~Dの4種類!

利用可能な 旅行プラン代金 (お1人あたり)	20,000円以上の 旅行プラン	10,000円以上の 旅行プラン	6,000円以上の 旅行プラン	2,500円以上の 旅行プラン
奈良県民であればどなたでも 通常割引が受けられます。 さらに1予約におけるグループ 全員が新型コロナウイルスワク チン接種済等の証明書を提示 すれば グループ全員接種済等割引 が適用されます。 ※1人でも証明書の提示がなければ グループ全員が(通常割引)となります。	A 通常割引 7,000円券 グループ全員接種済等割引 10,000円券 5,000枚	B 通常割引 3,500円券 グループ全員接種済等割引 5,000円券 5,000枚	C 通常割引 2,000円券 グループ全員接種済等割引 3,000円券 5,000枚	D 通常割引 1,000円券 グループ全員接種済等割引 1,500円券 5,000枚

② 応募する ※官製ハガキ または 当キャンペーンのホームページから、**お一人1回のみ** 応募できます。

官製ハガキで応募する

1枚につき1券種4枚まで

2021年 10月 29日(金) ~ 11月 8日(月) 必着

630-8799	希望券種×枚数 例) A×4枚
奈良中央郵便局留	フリガナ お名前
「いまなら。 キャンペーン 2021」 事務局宛	生年月日(西暦)
	郵便番号
	住所
	電話番号

おもて

うら

当キャンペーンのホームページから応募する

1人1メールアドレスにつき1券種4枚まで
※同じメールアドレスは使えません。

2021年 10月 29日(金) 10:00 ~
11月 8日(月) 23:59 **メ**切

申込先「いまなら。キャンペーン 2021」ホームページ
<https://www.nara-campaign.com/>



③ 当選者にクーポンが届く ※落選された方への連絡はありません。

当選クーポンは11月下旬以降の発送を予定しております。

④ 県内の参画宿泊施設 または 参画旅行会社へ申し込む

予約・利用期間：決まり次第、お知らせします

宿泊施設へは、お電話・ホームページなどで直接ご予約ください。お支払いは宿泊施設フロントにて。

旅行会社へは、各社の店頭・ホームページにてご予約、お支払いください。

(参画宿泊施設および参画旅行会社は「いまなら。キャンペーン2021」ホームページまたは事務局までお問い合わせください。)

方法 2

参画旅行会社で申し込む

① 各社の店頭またはホームページなどで「いまなら。割引商品」を申し込む

(参画宿泊施設および参画旅行会社は「いまなら。キャンペーン2021」ホームページまたは事務局までお問い合わせください。)

② 割引額(クーポン金額と同等額)を引いた額でお支払い

予約・利用期間：決まり次第、お知らせします

方法 3

オンライン旅行予約サイトで申し込む

じゃらんnet 楽天トラベル

① 利用するサイト(じゃらん net または楽天トラベル)に会員登録をする

② 各サイト上でネットクーポンを取得する

③ 宿泊予約まで同じサイトで完了させる

予約・利用期間：決まり次第、お知らせします

※方法1 はがきクーポン、方法2 参画旅行会社で申し込む場合とクーポンの利用条件が異なります。必ず各サイトにおいて利用条件や注意事項をご確認ください。

ワクチン接種済等の証明書となるもの

下記のいずれかを宿泊施設または旅行会社にご提示いただけます。ワクチン2回接種を完了していることが必要です。

- 新型コロナウイルスワクチン接種済証(臨時)
接種券に付属する「新型コロナウイルスワクチン予防接種済証」(右部分)
- 新型コロナウイルスワクチン接種証
接種済証を紛失した人が、市町村で再交付してもらったもの
- 新型コロナウイルスワクチン接種記録書
医療従事者や職域接種などで、接種券が届く前に接種された方などに発行される書類

- ワクチン接種証明書(ワクチンパスポート)
海外渡航予定者向けに市町村で交付されたもの

- 陰性証明(PCR検査もしくは抗原定量検査における陰性結果通知書)
出発日の前日から起算して3日以内のもの。ただし、検査費用は自己負担です。

※12歳未満は、ワクチン接種済提示有の割引が適用されます。ワクチン接種済等の証明書の提示は不要です。
※GoToトラベルの再開に伴って取扱が変更となる可能性があります。

【注意事項】

方法1 はがきクーポンについて

- お申込みはお一人につきハガキ専用サイトどちらかでの応募1件のみが有効となります。
- お一人で複数申込された場合は、いずれか1件のみを有効申込とさせていただきます。
- 当選クーポンはご自宅以外には送付いたしません。
- 当選クーポンは申込枚数分送付します(4枚申込であれば当選者には4通届きます)。
- クーポン券のご利用は、ハガキ表面に記載のある方、その方の同居者及び同伴者の方のみが使用可能です。他人への譲渡はできません。
- 換金、転売は固く禁じます。また、再発行はいたしません。
- 宿泊施設を利用した宿泊プラン、日帰り周遊プラン(旅行会社予約のみ)に利用可能です。

方法2 参画旅行会社での申し込みについて

- 「いまなら。割引商品」の詳細につきましては、県内の参画旅行会社に直接お問合せください。
- 宿泊施設を利用した宿泊プラン、日帰り周遊プランに利用可能です。
- キャンペーン期間中であっても予算が終了した時点で終了します。

方法3 オンライン旅行予約サイトでの申し込みについて

- 宿泊プランのみ利用可能です。
- 割引クーポンは1回の旅行申込に対して、1枚ご利用いただけます。
- キャンペーン期間中であっても予算が終了した時点で終了します。